

IT6000E und IT8000E
mit Anwendungsprogramm **SQC E**



Zeile	Produkt	Umfang	Prüfung	Prüfungsergebnis	Prüfungstermin	Prüfungsort	Prüfungsmethode	Prüfungsmittel	Prüfungsmittel	Prüfungsmittel	Prüfungsmittel	Prüfungsmittel	Prüfungsmittel	Prüfungsmittel	Prüfungsmittel	Prüfungsmittel	Prüfungsmittel	Prüfungsmittel	Prüfungsmittel	Prüfungsmittel
1	1234567890	10	12	1234567890	1234567890	1234567890	1234567890	1234567890	1234567890	1234567890	1234567890	1234567890	1234567890	1234567890	1234567890	1234567890	1234567890	1234567890	1234567890	1234567890
2	1234567890	10	12	1234567890	1234567890	1234567890	1234567890	1234567890	1234567890	1234567890	1234567890	1234567890	1234567890	1234567890	1234567890	1234567890	1234567890	1234567890	1234567890	1234567890
3	1234567890	10	12	1234567890	1234567890	1234567890	1234567890	1234567890	1234567890	1234567890	1234567890	1234567890	1234567890	1234567890	1234567890	1234567890	1234567890	1234567890	1234567890	1234567890
4	1234567890	10	12	1234567890	1234567890	1234567890	1234567890	1234567890	1234567890	1234567890	1234567890	1234567890	1234567890	1234567890	1234567890	1234567890	1234567890	1234567890	1234567890	1234567890
5	1234567890	10	12	1234567890	1234567890	1234567890	1234567890	1234567890	1234567890	1234567890	1234567890	1234567890	1234567890	1234567890	1234567890	1234567890	1234567890	1234567890	1234567890	1234567890
6	1234567890	10	12	1234567890	1234567890	1234567890	1234567890	1234567890	1234567890	1234567890	1234567890	1234567890	1234567890	1234567890	1234567890	1234567890	1234567890	1234567890	1234567890	1234567890
7	1234567890	10	12	1234567890	1234567890	1234567890	1234567890	1234567890	1234567890	1234567890	1234567890	1234567890	1234567890	1234567890	1234567890	1234567890	1234567890	1234567890	1234567890	1234567890
8	1234567890	10	12	1234567890	1234567890	1234567890	1234567890	1234567890	1234567890	1234567890	1234567890	1234567890	1234567890	1234567890	1234567890	1234567890	1234567890	1234567890	1234567890	1234567890
9	1234567890	10	12	1234567890	1234567890	1234567890	1234567890	1234567890	1234567890	1234567890	1234567890	1234567890	1234567890	1234567890	1234567890	1234567890	1234567890	1234567890	1234567890	1234567890
10	1234567890	10	12	1234567890	1234567890	1234567890	1234567890	1234567890	1234567890	1234567890	1234567890	1234567890	1234567890	1234567890	1234567890	1234567890	1234567890	1234567890	1234567890	1234567890

Übertragung von
Prüfergebnissen



Übertragung von
Produktdaten



PC mit Programm
PC SQC und
Datenbank-System

PC SQC

Aufzeichnung von Prüfergebnissen bei der Fertigpackungskontrolle

PC SQC ist ein Programm für die zentrale Verwaltung von Kontrollwaagen zur statistischen Füllmengenkontrolle gemäß Fertigpackungsverordnung FPVO. Als Kontrollwaagen können Wägeterminals der Baureihen IT6000E und IT8000E mit dem Programm **SQC E** eingesetzt werden.

Im Einzelnen dient **PC SQC** zur zentralen Erfassung und Auswertung der von den Kontrollwaagen empfangenen Prüfergebnisse sowie zur zentralen Verwaltung von Produktdaten. Die Prüfergebnisse werden in einer Tabelle abgelegt, von wo aus sie zeitgleich ausgewertet werden können.

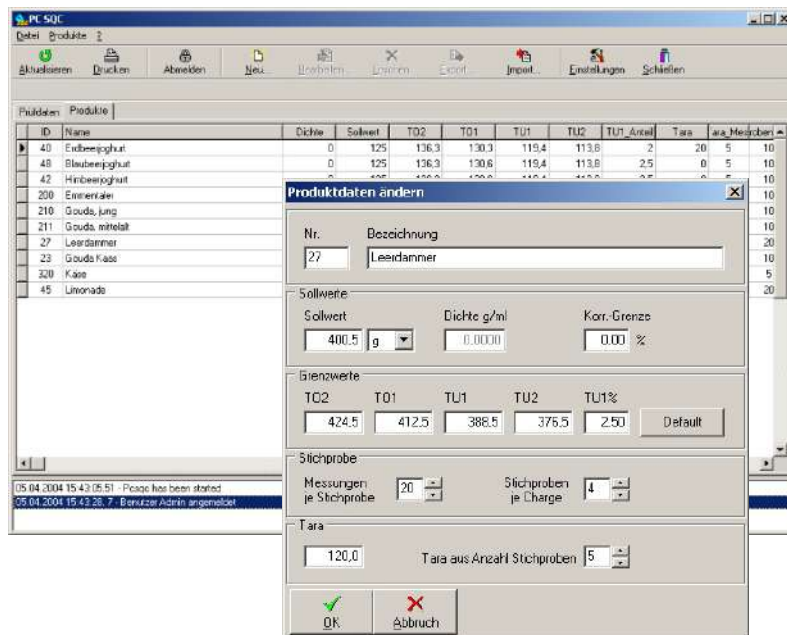
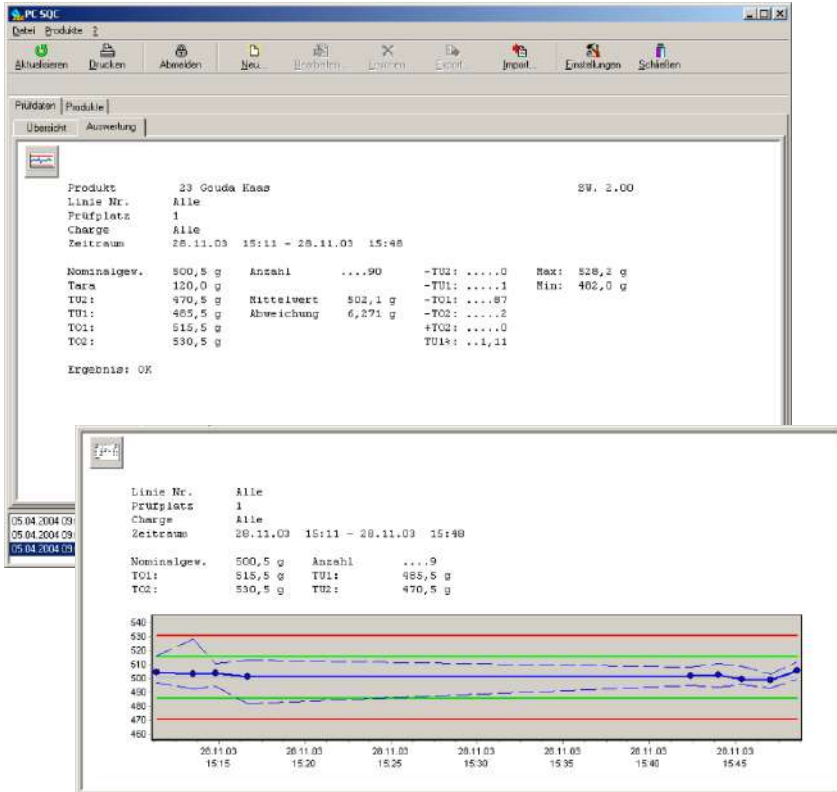
Zusätzlich ist eine elementare Auswertung der Prüfergebnisse sowie eine einfache grafische Darstellung auch mit **PC SQC** möglich.

Die Produktdaten können mit **PC SQC** in die einzelnen Kontrollwägeterminals

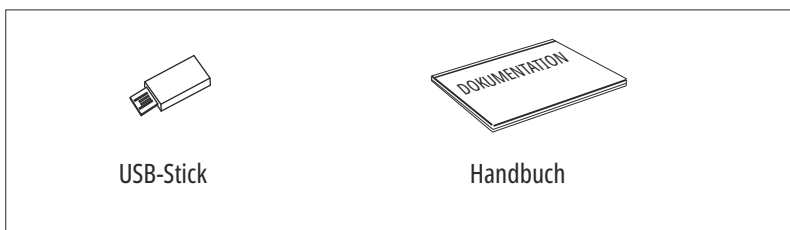
Leistungsmerkmale

- Anbindung von einem oder mehreren Wägeterminals der Baureihen IT6000E und IT8000E
- Kommunikation über serielle Schnittstelle oder über Ethernet, als Punkt-zu-Punkt- oder Multidrop-Verbindung
- Aufzeichnung von Stichprobenergebnissen und/oder Chargenergebnissen
- Zentrale Verwaltung von Produktdaten auf dem PC
- Anbindung an viele gängige Datenbanken (z. B. Oracle, MS SQL)
- Archivierung von Ergebnissen in eine externe Datei, manuell oder automatisch nach Zeit.

PC SQC besteht aus einem Dienst für die Kommunikation mit den Kontrollwaagen und einem Bedienprogramm für die Auswertung und Datenpflege. Das Bedienprogramm kann im Netzwerk auf mehreren Rechnern installiert werden.



Lieferumfang:



Ergebnisauswertung

- Auswertung von Prüfergebnissen über beliebige Zeiträume, Chargen und Prüfplätze
- Darstellung der Auswertung als Text oder als Grafik
- Ausgabe der Auswertung auf einem Drucker.

Datenbanktreiber

- Standardtreiber für MS SQL Server, Oracle und Interbase SQL vorhanden
- Über ODBC Zugang zu weiteren Datenbanken möglich.

Verwaltung der Produktdaten

- Überwachung der Grenzwerte nach Fertigpackungsverordnung mit der Möglichkeit, diese enger zu setzen
- Export von Produktdaten in die angeschlossenen Kontrollwaagen. Überprüfung der zulässigen Nennfüllmenge anhand Wägebereich und Ziffernschritt der Waage.
- Import von Produktdaten aus den Wägeterminals.

Hohe Sicherheit

- Sicherung der Prüfergebnisse über CRC16-Prüfsumme
- Benutzerverwaltung mit unterschiedlichen Berechtigungen z. B. für die Veränderung von Produktdaten oder für die Auswertung.

Systemvoraussetzungen

- **PC SQC** ist lauffähig auf PCs mit Windows 8, Windows 10, sowie Server 2008 (R2), 2012 und 2014
- **PC SQC** benötigt die Microsoft Data Access Components (MDAC), Version 2.5 oder höher.