

IT ONLINE

IT1, IT3, IT2000M, IT4000E,
IT6000E(T), IT8000E(T)



Gewichtsabfrage
und Fernsteuerung



PC Anwendung
mit PC COM+

PC COM+

PC-Programm für die ONLINE-Verbindung mit Wägeterminals

PC COM+ ist ein fertiges Kommunikations-Objekt (auch: Active-X / OLE Objekt) für die Anbindung von Wägeterminals mit ONLINE-Funktion an Windows-Programme.

In Verbindung mit *IT ONLINE* können die Funktionen des Wägeterminals ferngesteuert werden, z. B. Gewicht erfassen, Trieren, Text anzeigen, Daten eingeben etc.

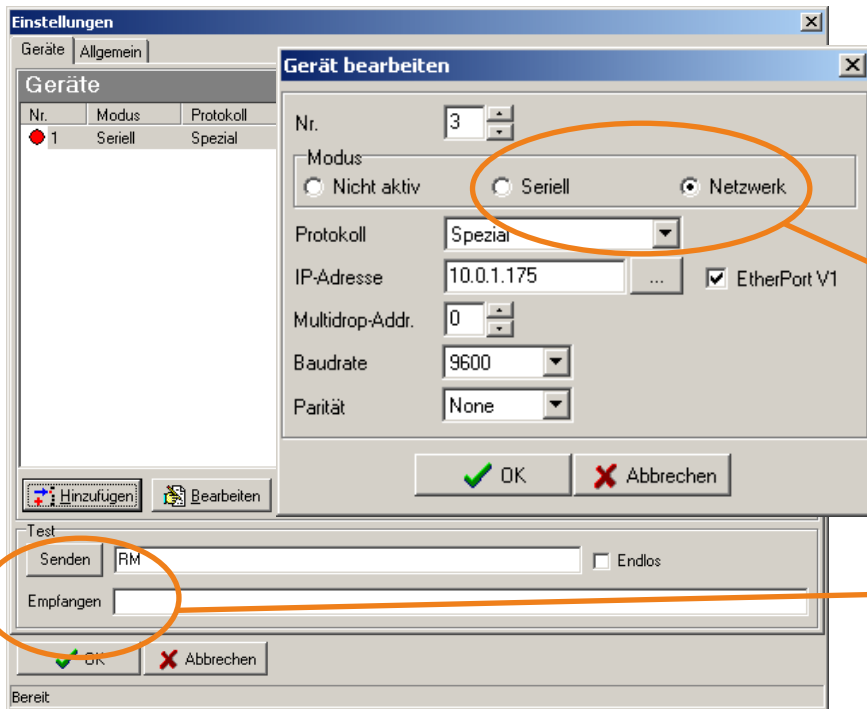
Durch die Einbindung von **PC COM+** wird die Kommunikation zwischen dem PC-Anwendungsprogramm und den Wägeterminals stark vereinfacht. Die sonst übliche Programmierung von sogenannten WinSockets erübrigt sich.

Die wichtigsten Merkmale:

- Anbindung von bis zu 30 Wägeterminals der Baureihen IT1, IT3, IT2000M, IT4000E, IT6000E(T), IT8000E(T)
- Kommunikation über serielle Schnittstelle oder über Ethernet-Verbindung, optional Multidrop-Betrieb über RS485-Netzwerk
- Fernsteuerung des Wägeablaufs vom PC aus
- Eichfähig in Verbindung mit der eichfähigen PC-Software **PC ARCHIVE**.

Arbeitsweise:

PC COM+ wird in Visual Basic, Delphi, C++ oder anderen Programmen als externes Programm definiert. Anstatt auf eine serielle Schnittstelle zuzugreifen, wird **PC COM+** aufgerufen. Die Antwort vom Wägeterminals wird als Daten-String an das Programm übergeben.



Schnittstellen

PC COM+ erlaubt die Anbindung von bis zu 30 Wägeterminals der Baureihen IT1, IT3, IT2000M, IT4000E, IT6000E(T), IT8000E(T) an einen oder mehrere PCs.

- Anschluss der Wägeterminals über serielle Schnittstelle oder über Ethernet-Verbindung, optional Multidrop-Betrieb über RS485-Netzwerk
- Schnittstellenparameter und Übertragungsprotokoll für jedes Gerät individuell einstellbar.

Integrierte Testfunktion

Über ein Dialogfeld können Befehle eingegeben und zum Wägeterminal gesendet werden. Die Antwort vom Wägeterminal wird angezeigt. Dadurch möglich:

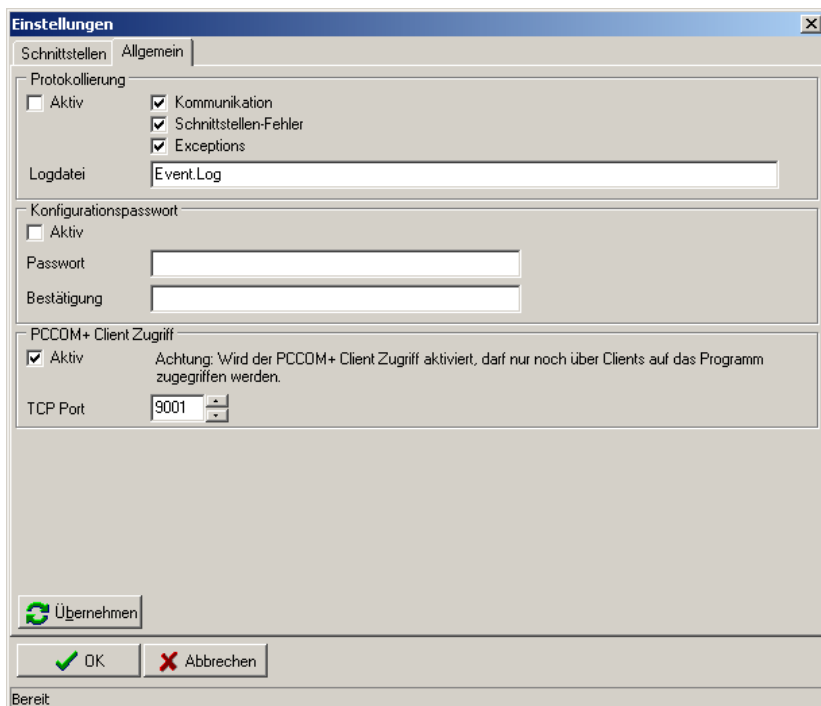
- Einfache Überprüfung der Verbindung zum Wägeterminal
- Einfaches Austesten des ONLINE-Befehlsatzes ohne zusätzliches Programm.

Optionen

- Protokollierung von Übertragungsfehlern, Ausnahmen oder der vollständigen Kommunikation
- In Verbindung mit dem Programm **PC ARCHIVE** Eintragung der eichpflichtigen Wägedaten in den eichfähigen Gewichtsspeicher auf der PC-Festplatte
- Client-Server-Betrieb für den Zugriff von mehreren PCs auf ein Wägeterminal
- Passwortschutz für Konfiguration und Schnittstellenparameter möglich.

Systemvoraussetzungen

PC COM+ ist lauffähig auf PCs mit Windows 8, Windows 10.



Lieferumfang:

